

# Future of Travel – FRANCE

BAROMÈTRE IPSOS / EUROP ASSISTANCE  
RAPPORT DE RÉSULTATS

24 juillet 2020



# PAYS INTERROGÉS

11 PAYS  
11 001 ENTRETIENS

## Amérique du Nord



## Europe



## Asie





## Echantillons

En France, l'enquête a été réalisée auprès d'un échantillon représentatif de la population composé de 1000 personnes âgées de 18 ans et plus, sélectionnées en utilisant la méthode des quotas (sexe, âge, profession) après stratification par région et catégorie d'agglomération.



## Calendrier

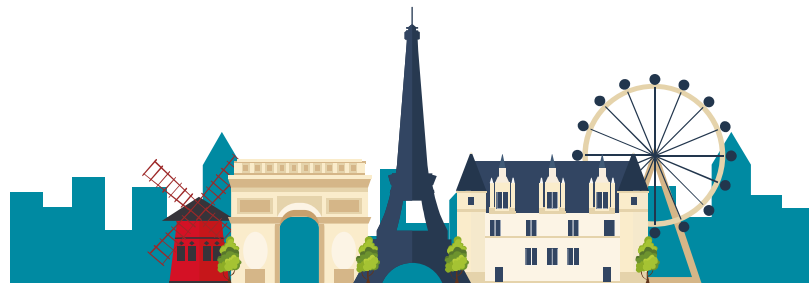
Les études sur le terrain ont été réalisées entre le 12 juin et le 18 juin 2020



## Méthode de recueil

Enquête online auprès des panélistes d'Ipsos

# FRANCE



## VOYAGERONT EN 2020

**87%**

*Europe 81%*

**DANS LEUR PROPRE PAYS 85%**

*Europe 77%*

**A L'ÉTRANGER 36%**

*Europe 35%*

**DESTINATION PRÉFÉRÉE\***

**Vacances à la plage 34%**



**BUDGET\* 1 522 €**

*Europe : 1 604 €*

## MODES DE TRANSPORT

ÉTÉ 2020

**VÉHICULE PERSONNEL 75%**

*AVION 11%*

*TRAIN 12%*

TOTAL 2020-2021

**VÉHICULE PESONNEL 65%**

*AVION 21%*

*TRAIN 12%*

## HÉBERGEMENT

**LOCATIONS PRIVÉES 34%**

*HÔTEL 30%*

*CAMPING 14%*

## COUVERTURE D'ASSURANCE

**PAR LE PASSÉ 50%**

*Europe : 51%*

**À L'AVENIR 47%**

*Europe : 51%*

# CONTEXTE : LE CHOC DU COVID-19



**PRÉOCCUPÉ  
POUR SA SANTÉ**

Sa propre santé / celle de sa famille

80%

**IMPACTÉ  
ÉCONOMIQUEMENT**

Licencié / Activité professionnelle  
diminuée / Perte d'une partie des revenus

24%

**TOMBÉ MALADE  
/ TOUCHÉ PAR  
LE COVID-19**

Soi-même ou famille / amis

20%

A1. Concernant le Covid-19, êtes-vous préoccupé(e)  
par les éléments suivants ?

Base : A tous (1000)

A3. Parmi les situations suivantes, lesquelles, le cas  
échéant, avez-vous vécues à cause du COVID-19 ?

Base : A tous (1000)

A2. Concernant le Covid-19, quelle(s) situation(s) parmi  
les suivantes correspond à la vôtre ?

1. Vous avez contracté le virus sans avoir à vous rendre à l'hôpital
2. Vous avez contracté le virus et avez dû vous rendre à l'hôpital
3. L'un des membres de votre famille/des vos amis proches est tombé malade
4. Vous n'avez pas été malade, ni aucun membre de votre famille ou de vos amis proches

Base : A tous (1000)

# INTENTION DE VOYAGER EN 2020



FRANCE

PROJETS DE VACANCES EN 2020

87%

voyageront *certainement ou probablement* ...

 Moyenne  
Européenne  
81%

85%  
...dans leur pays



36%  
...à l'étranger



DONT  
53%  
voyageront *certainement*...

49%  
... dans leur pays



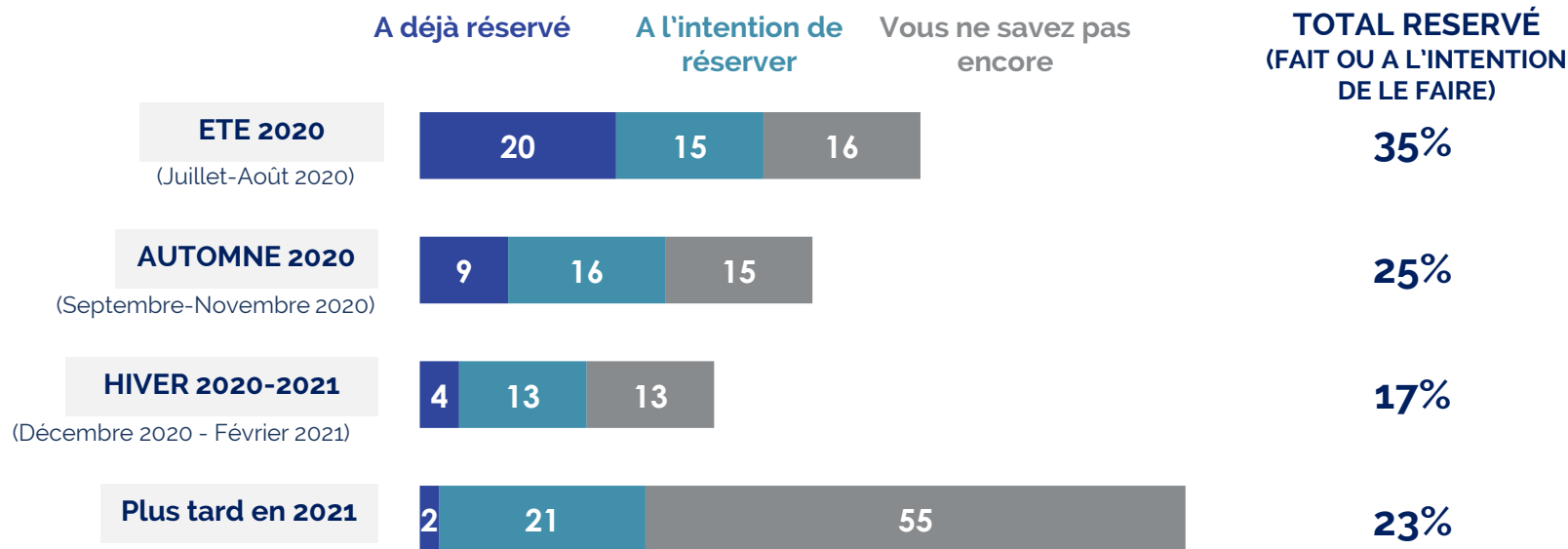
12%  
...à l'étranger



# RÉSERVATIONS DE VOYAGE PAR PÉRIODE



Malgré une réelle envie de partir en vacances (voir page précédente), le nombre de voyages programmés reste très incertain : **de nombreux répondants ne savent pas encore s'ils vont réserver leurs vacances dans les mois à venir ou n'ont encore rien programmé**



C4. Avez-vous effectué une ou plusieurs réservations de voyage pour les périodes suivantes ? Oui, vous avez réservé avant le confinement/Oui, vous avez réservé pendant le confinement/Oui, vous avez réservé après le confinement/Vous n'avez pas encore réservé, mais vous en avez l'intention/ Vous ne voyagerez pas pendant cette ou ces périodes/Vous avez réservé un voyage, mais il a été annulé par l'entreprise/l'agence/Vous ne savez pas encore

Base : A tous

# BUDGET DU VOYAGE PRINCIPAL EN 2020/2021



MOYENNE  
EN FRANCE

1 522 €

Moyenne européenne

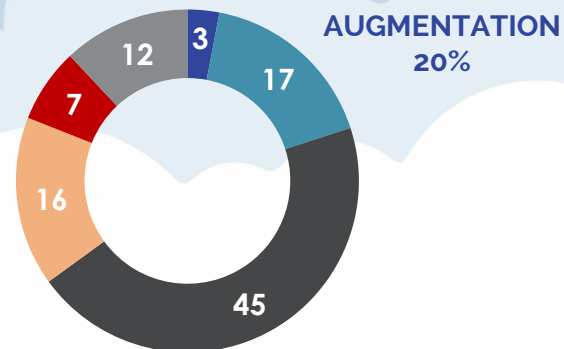


1 604 €

Baromètre des vacances d'été  
en France 2019

2 201 €

DIMINUTION  
23%



Augmente fortement Augmenté légèrement Ne change pas  
Diminue légèrement Diminue fortement Ne sait pas

C13. Quel budget global envisagez-vous pour votre prochain voyage ?  
Base : Intention de voyager en 2020/2021

C12. Comment le budget consacré à votre principal séjour touristique est-il susceptible d'évoluer en raison du Covid-19? Est-ce qu'il :  
Base : Intention de voyager en 2020/2021

RAPPEL DU BAROMETRE VACANCES 2019 : Quel budget global pour votre prochain voyage d'été (en tenant compte du transport, de l'hébergement, de la nourriture, des activités de loisirs, ...)  
Base : Intention de partir en vacances cet été

© 2020 Ipsos

GAME CHANGERS





## BUDGET DU VOYAGE PRINCIPAL PAR PAYS

**ETATS-UNIS**

**2 171 €**

*Baromètre vacances Été 2019*

**2 131 €**

**ROYAUME-UNI**

**2 155 €**

**2 151 €**

**AUTRICHE**

**2 108 €**

**2 627 €**

**BELGIQUE**

**1 788 €**

**2 242 €**

**ALLEMAGNE**

**1 583 €**

**2 467 €**

**FRANCE**

**1 522 €**

**2 201 €**

**ITALIE**

**1 377 €**

**1 757 €**

**ESPAGNE**

**1 347 €**

**1 798 €**

**CHINE**

**1 053 €**

**POLOGNE**

**759 €**

**1 010 €**








**THAÏLANDE**

**733 €**

*Taux de change appliqué : 1 USD = €0,888, 1 GBP = €1,11, 1 PLN = €0,225, 1 CNY = €0,126, 1 THB = €0,029*

# DESTINATION PRÉFÉRÉE EN 2020 POUR LE VOYAGE PRINCIPAL



	 MOYENNE EN FRANCE	 MOYENNE EUROPÉENNE	VOYAGEURS SEULS	2 VOYAGEURS	AU MOINS 3 VOYAGEURS	FAIMILLES
 Vacances à la plage	34%	29%	4%	29%	41%	44%
 Visite auprès de vos amis et famille	21%	20%	49%	20%	17%	23%
 Voyage itinérant, à la découverte	14%	12%	13%	15%	13%	6%
 Séjour à la campagne	10%	14%	10%	9%	11%	14%
 Court séjour dans une ville	9%	12%	10%	15%	8%	6%

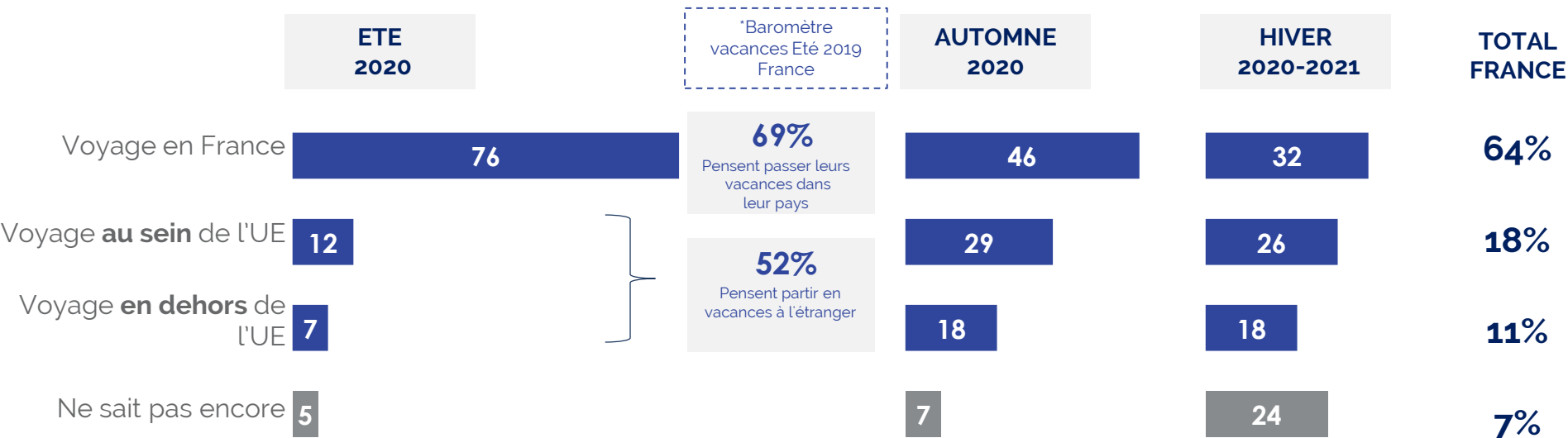
C6. Dans l'idéal, quel type de voyage prévoyez-vous ?  
 Base : Ceux qui ont prévu un voyage principal en 2020, hiver 2021 (554)

# DESTINATION PRÉFÉRÉE EN 2020 POUR LE VOYAGE PRINCIPAL



*\* dans l'édition 2019 du Baromètre des vacances Ipsos / Europ Assistance, la plage était déjà la destination préférée des vacanciers estivaux, loin devant les autres destinations*

# DESTINATIONS PRÉVUES POUR LE VOYAGE PRINCIPAL EN 2020



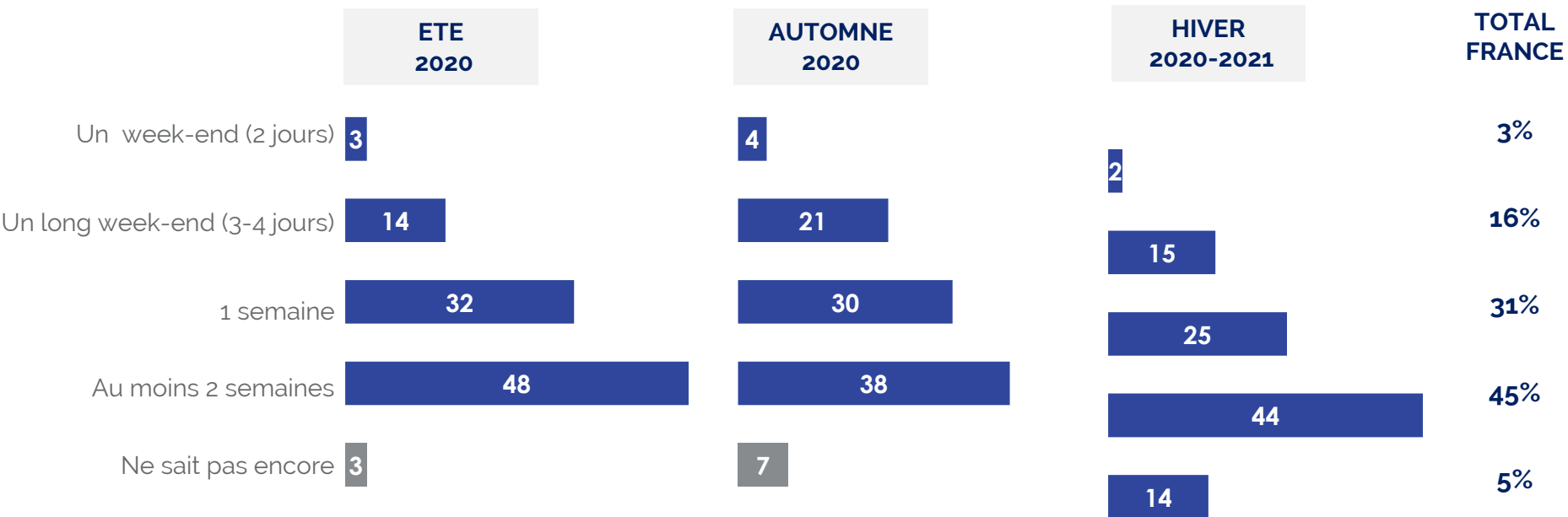
C7. Dans l'idéal, pour le principal séjour touristique que vous souhaitez planifier pour l'ÉTÉ 2020 / AUTOMNE 2020 / HIVER 2020-2021, prévoyez-vous :

Base : Ceux qui ont prévu un voyage principal (par période)

RAPPEL DU BAROMETRE VACANCES 2019 : Où pensez-vous aller pour vos vacances cet été ?

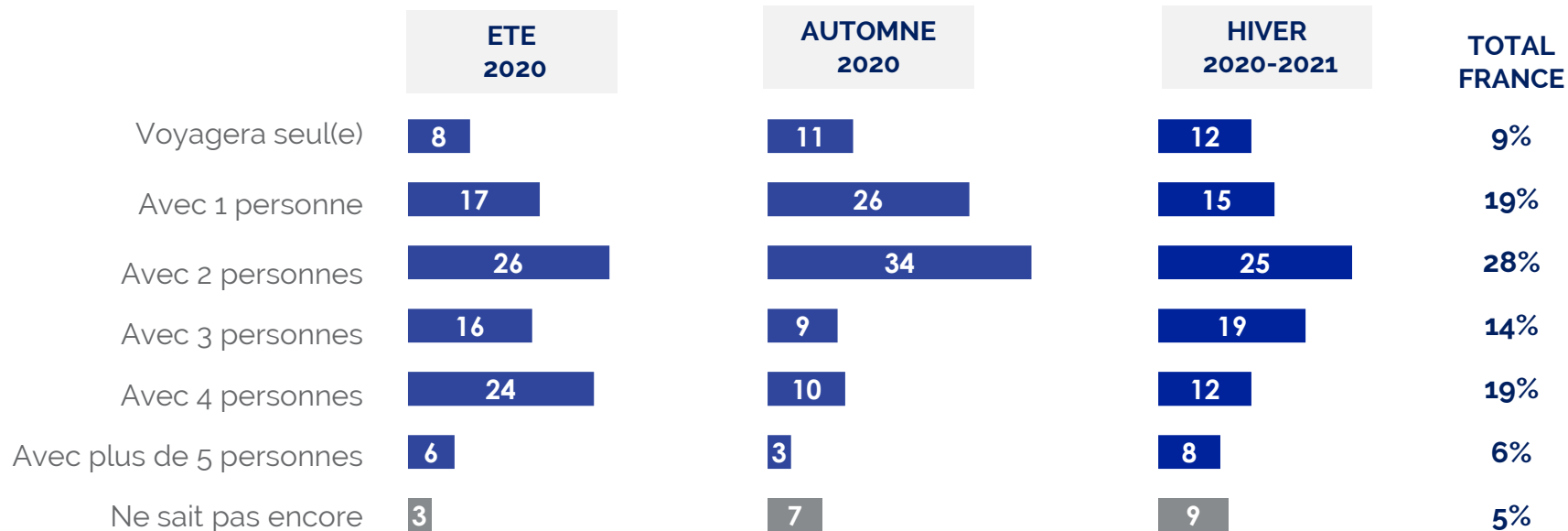
Base: Intention de partir en vacances cet été 2019

# DURÉE DU VOYAGE PRINCIPAL EN 2020



C8. Pour le principal séjour touristique que vous souhaitez planifier pour l'ÉTÉ 2020 / AUTOMNE 2020 / HIVER 2020-2021, quelle durée moyenne envisagez-vous ?  
Bases : Ceux qui ont prévu un voyage principal au total (554) en Été 2020 (360) / en Automne 2020 (135) / en Hiver 2020/2021 (59)

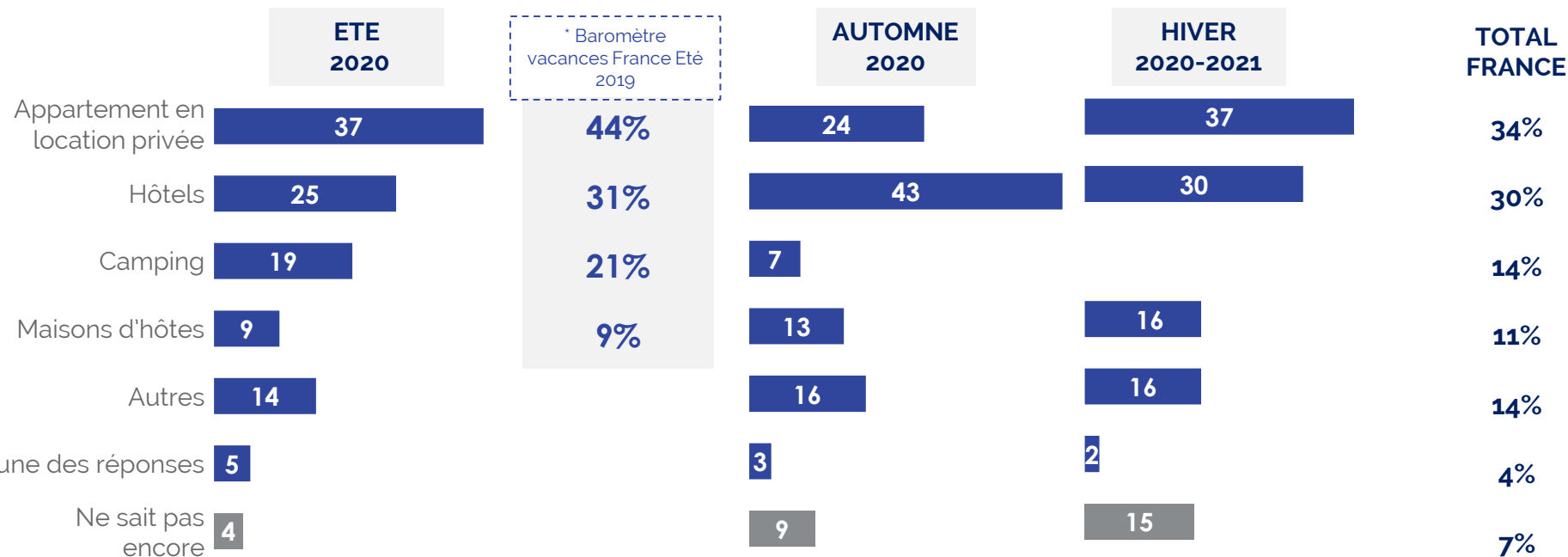
# NOMBRE DE PERSONNES PARTANT ENSEMBLE POUR LEUR VOYAGE PRINCIPAL EN 2020



C9. Pour le principal séjour touristique que vous souhaitez planifier pour l'ÉTÉ 2020 / AUTOMNE 2020 / HIVER 2020-2021, quel est le nombre moyen de personnes voyageant avec vous ?

Bases : Ceux qui ont prévu un voyage principal au total (554) en Été 2020 (360) / en Automne 2020 (135) / en Hiver 2020/2021 (59)

# TYPE DE LOGEMENT POUR LE VOYAGE PRINCIPAL EN 2020



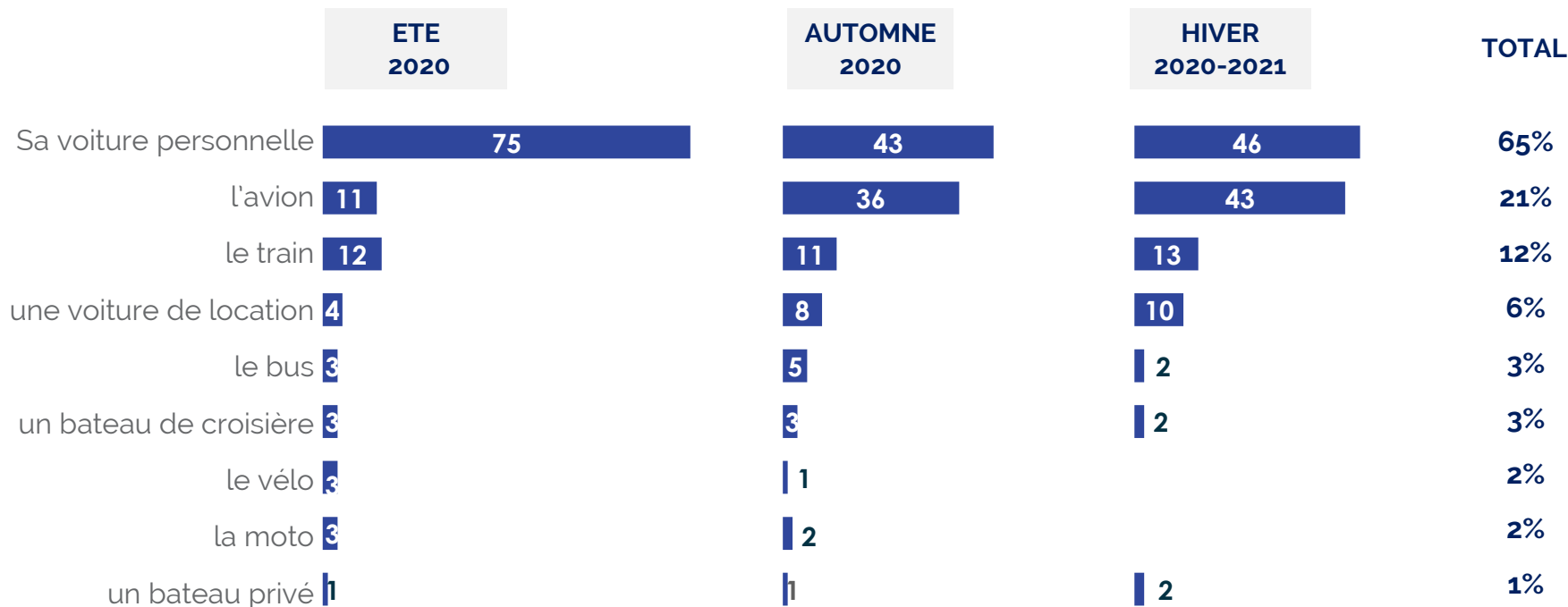
C10. Dans l'idéal, pour le principal séjour touristique que vous souhaitez planifier pour l'ETE 2020 / AUTOMNE 2020 / HIVER 2020-2021, prévoyez-vous de séjourner dans :  
Bases : Ceux qui ont prévu un voyage principal au total (554) en Été 2020 (360) / en Automne 2020 (135) / en Hiver 2020/2021 (59)

RAPPEL DU BAROMETRE VACANCES 2019 : Concernant votre hébergement lors de votre séjour d'été en 2019, avez-vous surtout l'intention de

**GAME CHANGERS**

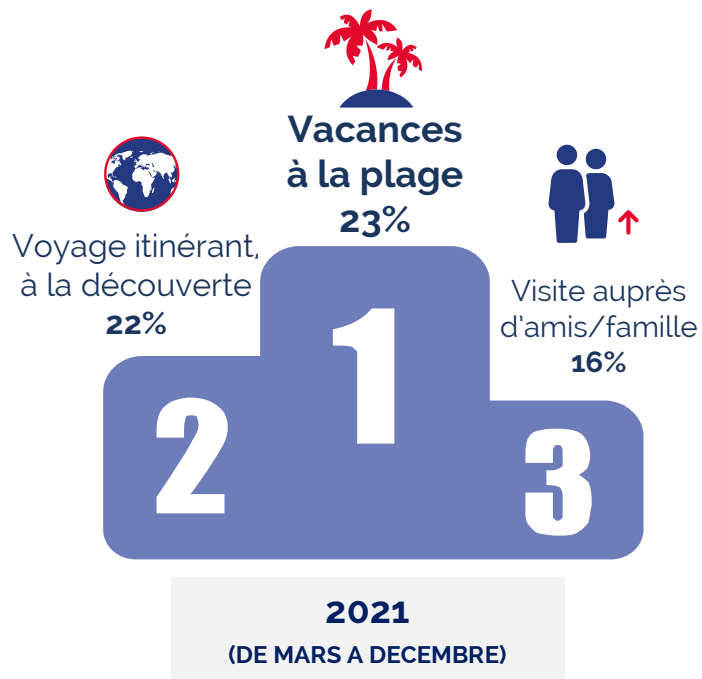


# MODE DE TRANSPORT PRÉFÉRÉ POUR LE VOYAGE PRINCIPAL EN 2020



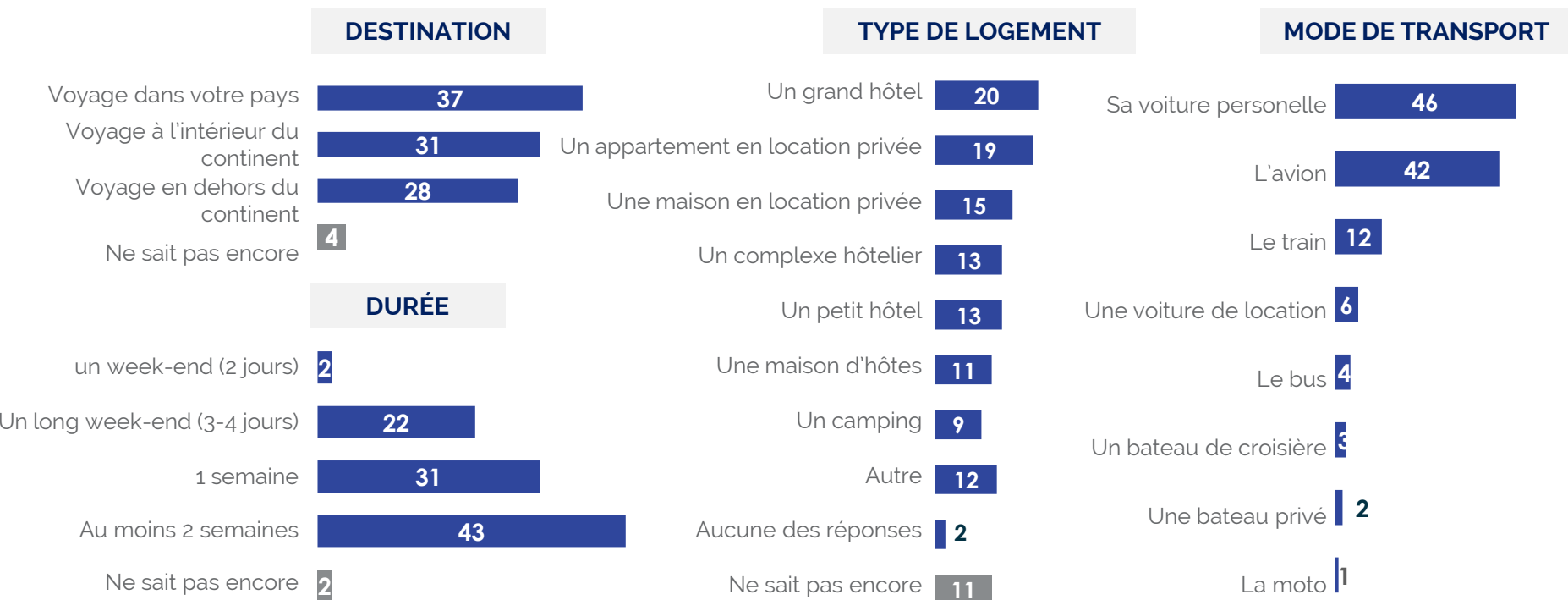


# DESTINATION PRÉFÉRÉE POUR 2021 (DE MARS À DÉCEMBRE)



C6. Dans l'idéal, quel type de voyage prévoyez-vous ?  
Base : Ceux qui ont planifié leur principal séjour touristique de mars à décembre 2021 (232)

# TENDANCES POUR 2021 (DE MARS À DÉCEMBRE)



C7. Dans l'idéal, pour le principal séjour touristique que vous souhaitez planifier pour 2021, prévoyez-vous :

C8. Pour le principal séjour touristique que vous souhaitez planifier 2021, quelle durée moyenne envisagez-vous ?

C10. Dans l'idéal, pour le principal séjour touristique que vous souhaitez planifier pour 2021, prévoyez-vous de séjourner dans :

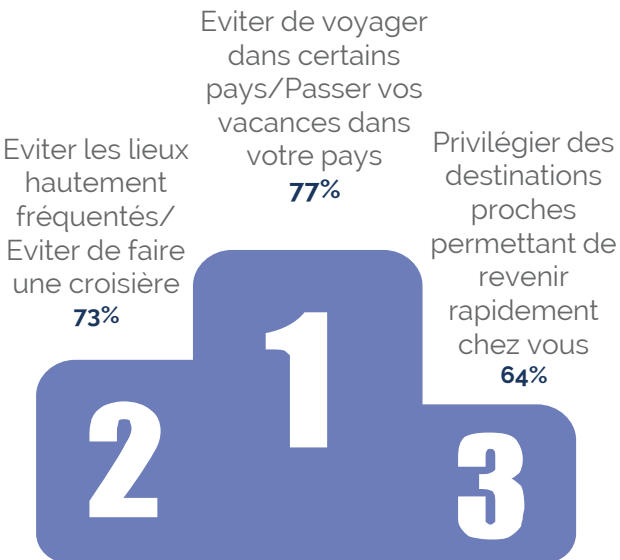
C10bis. Pourquoi choisirez-vous ce mode de transport ? Est-ce parce que :

Base : Ceux qui ont prévu leur principal séjour touristique de Mars à Décembre 2021 (232)

# TOP 3 DES COMPORTEMENTS SANS RISQUE



TOTAL FRANCE	JEUNES (<30 ANS)	PERSONNE ÂGÉE (>65 ANS)	VOYAGE PRINCIPAL EN FRANCE	VOYAGE PRINCIPAL EN DEHORS DE L'UE
--------------	------------------	-------------------------	----------------------------	------------------------------------

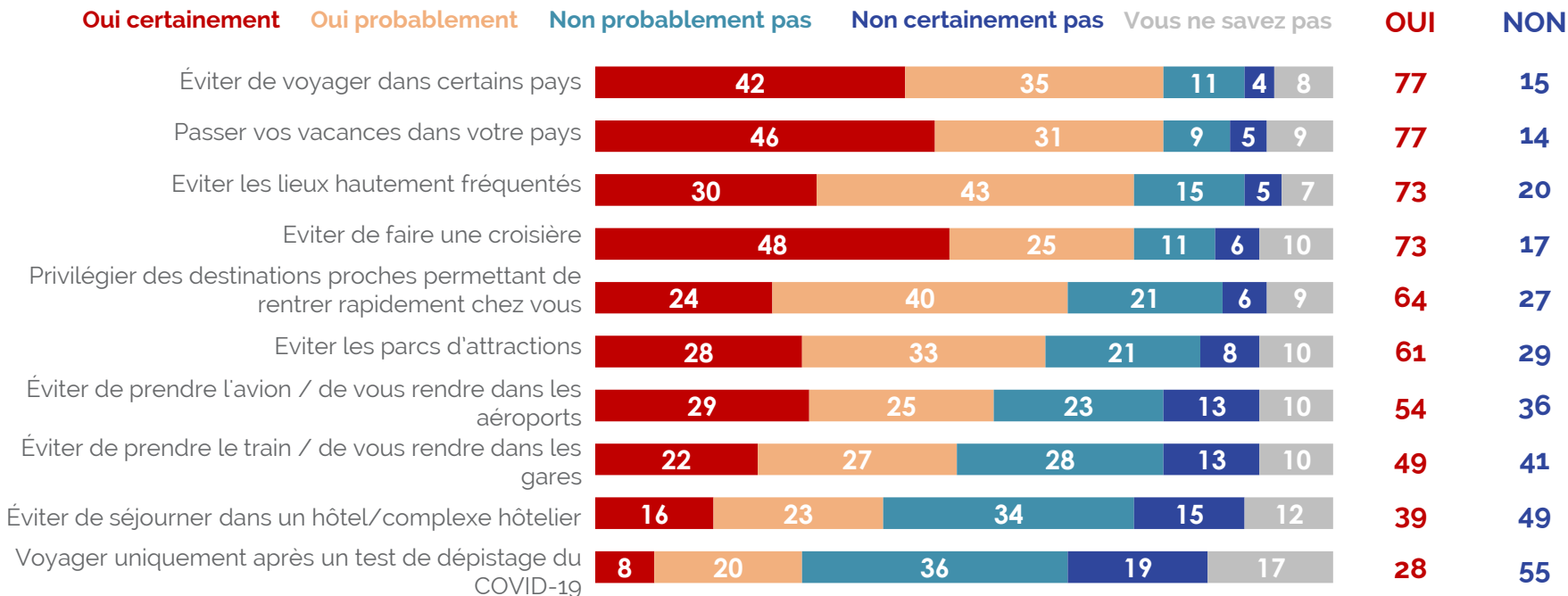


Eviter de voyager dans certains pays	<b>77%</b>	<b>70%</b>	<b>86%</b>	<b>82%</b>	<b>50%</b>
Passer vos vacances dans votre pays	<b>77%</b>	<b>72%</b>	<b>78%</b>	<b>89%</b>	<b>44%</b>
Eviter les lieux hautement fréquentés	<b>73%</b>	<b>63%</b>	<b>85%</b>	<b>72%</b>	<b>57%</b>
Eviter de faire une croisière	<b>73%</b>	<b>68%</b>	<b>84%</b>	<b>77%</b>	<b>58%</b>
Privilégier des destinations proches permettant de rentrer rapidement chez vous	<b>64%</b>	<b>66%</b>	<b>71%</b>	<b>63%</b>	<b>39%</b>
Eviter les parcs d'attractions	<b>61%</b>	<b>52%</b>	<b>70%</b>	<b>62%</b>	<b>44%</b>
Eviter de prendre l'avion/de vous rendre dans les aéroports	<b>54%</b>	<b>49%</b>	<b>58%</b>	<b>61%</b>	<b>20%</b>
Eviter de prendre le train/de vous rendre dans les gares	<b>49%</b>	<b>44%</b>	<b>47%</b>	<b>51%</b>	<b>29%</b>
Eviter de séjourner dans un hôtel/complexe hôtelier	<b>39%</b>	<b>46%</b>	<b>38%</b>	<b>36%</b>	<b>39%</b>
Voyager uniquement après un test de dépistage du COVID-19	<b>28%</b>	<b>30%</b>	<b>37%</b>	<b>21%</b>	<b>32%</b>

C20. À titre personnel, lors de vos voyages, comptez-vous... ?  
Base : A tous (1000)

© 2020 Ipsos

# COMPORTEMENTS SANS RISQUE – DETAIL



# À PROPOS D' IPSOS

---

Ipsos is the world's third largest market research company, present in 90 markets and employing more than 18,000 people.

Our passionately curious research professionals, analysts and scientists have built unique multi-specialist capabilities that provide true understanding and powerful insights into the actions, opinions and motivations of citizens, consumers, patients, customers or employees. We serve more than 5000 clients across the world with 75 business solutions.

Founded in France in 1975, Ipsos is listed on the Euronext Paris since July 1st, 1999. The company is part of the SBF 120 and the Mid-60 index and is eligible for the Deferred Settlement Service (SRD).

ISIN code FR0000073298, Reuters ISOS.PA, Bloomberg IPS:FP  
[www.ipsos.com](http://www.ipsos.com)

# GAME CHANGERS

---

In our world of rapid change, the need of reliable information to make confident decisions has never been greater.

At Ipsos we believe our clients need more than a data supplier, they need a partner who can produce accurate and relevant information and turn it into actionable truth.

This is why our passionately curious experts not only provide the most precise measurement, but shape it to provide True Understanding of Society, Markets and People.

To do this we use the best of science, technology and know-how and apply the principles of security, simplicity, speed and substance to everything we do.

So that our clients can act faster, smarter and bolder. Ultimately, success comes down to a simple truth:  
**You act better when you are sure.**